



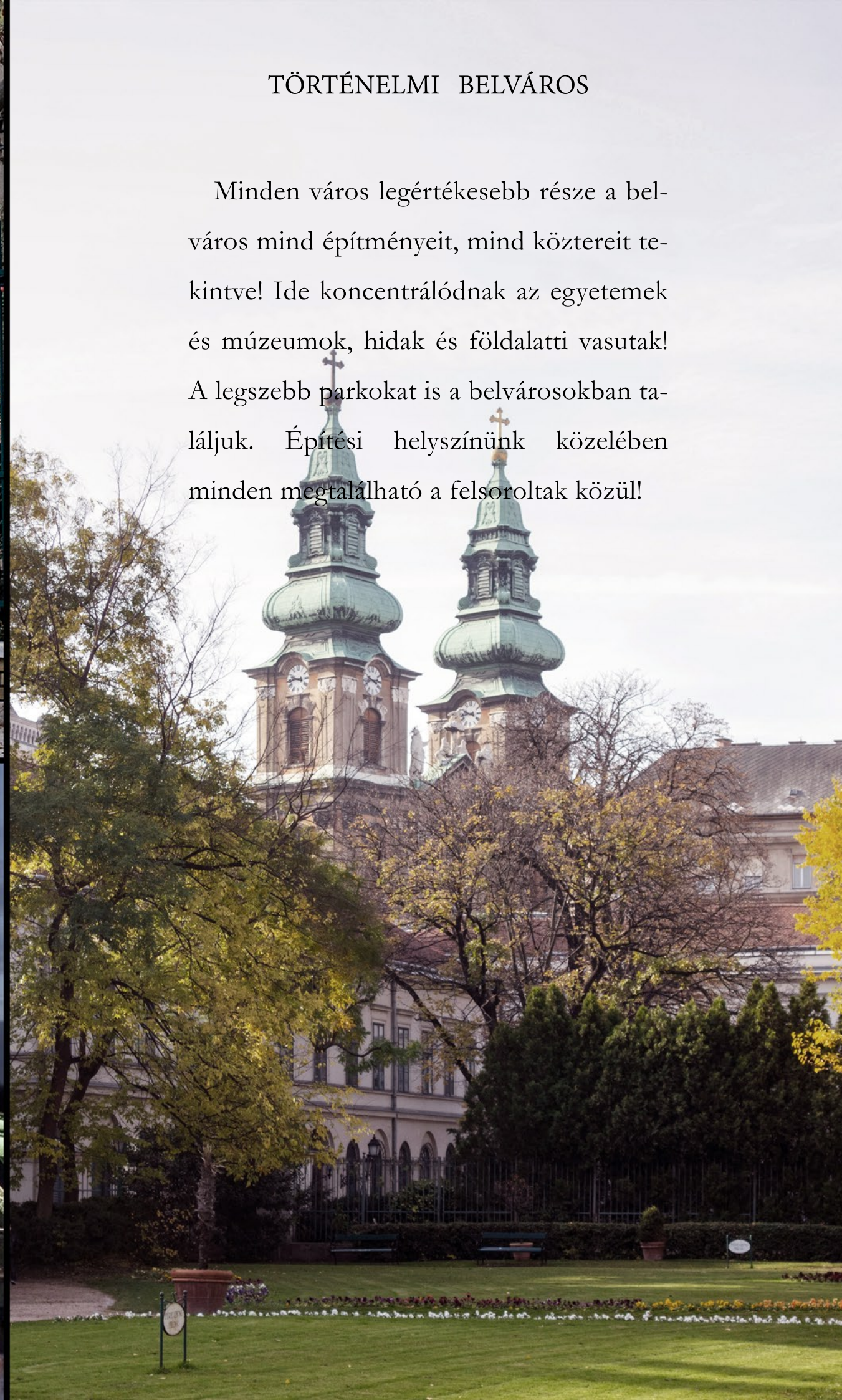
KE4

Új tetőtéri lakások épülnek Budapest belvárosában
világörökségi, műemléki környezetben



TÖRTÉNELMI BELVÁROS

Minden város legértékesebb része a belváros mind építményeit, mind köztereit tekintve! Ide koncentrálnának az egyetemek és múzeumok, hidak és földalatti vasutak! A legszebb parkokat is a belvárosokban találjuk. Építési helyszínünk közelében minden megtalálható a felsoroltak közül!



VILÁGÖRÖKSÉGI KÖRNYEZET

A tervezett ingatlanfejlesztés helyszíne Budapest klasszikus belvárosának déli részében van a Kecskeméti utcában, a Kálvin tér és a Ferenciek tere között az Egyetem tér tőszomszédságában. A Kecskeméti utcát a belváros új főutcájaként is emlegetik. Az ingatlan a szépen fásított vendéglátóhelyekkel és kerthelyiségekkel teli részében helyezkedik el, ahol nyüzsg az élet és állandóan telve van turistákkal! Épületei a XIX. századnak megfelelő patinát képviselnek, szépek és gazdagon díszítettek! Itt együtt van az a millió, ami vonzza a látogatókat.



KÁROLYI KERT SZOMSZÉDSÁGÁBAN

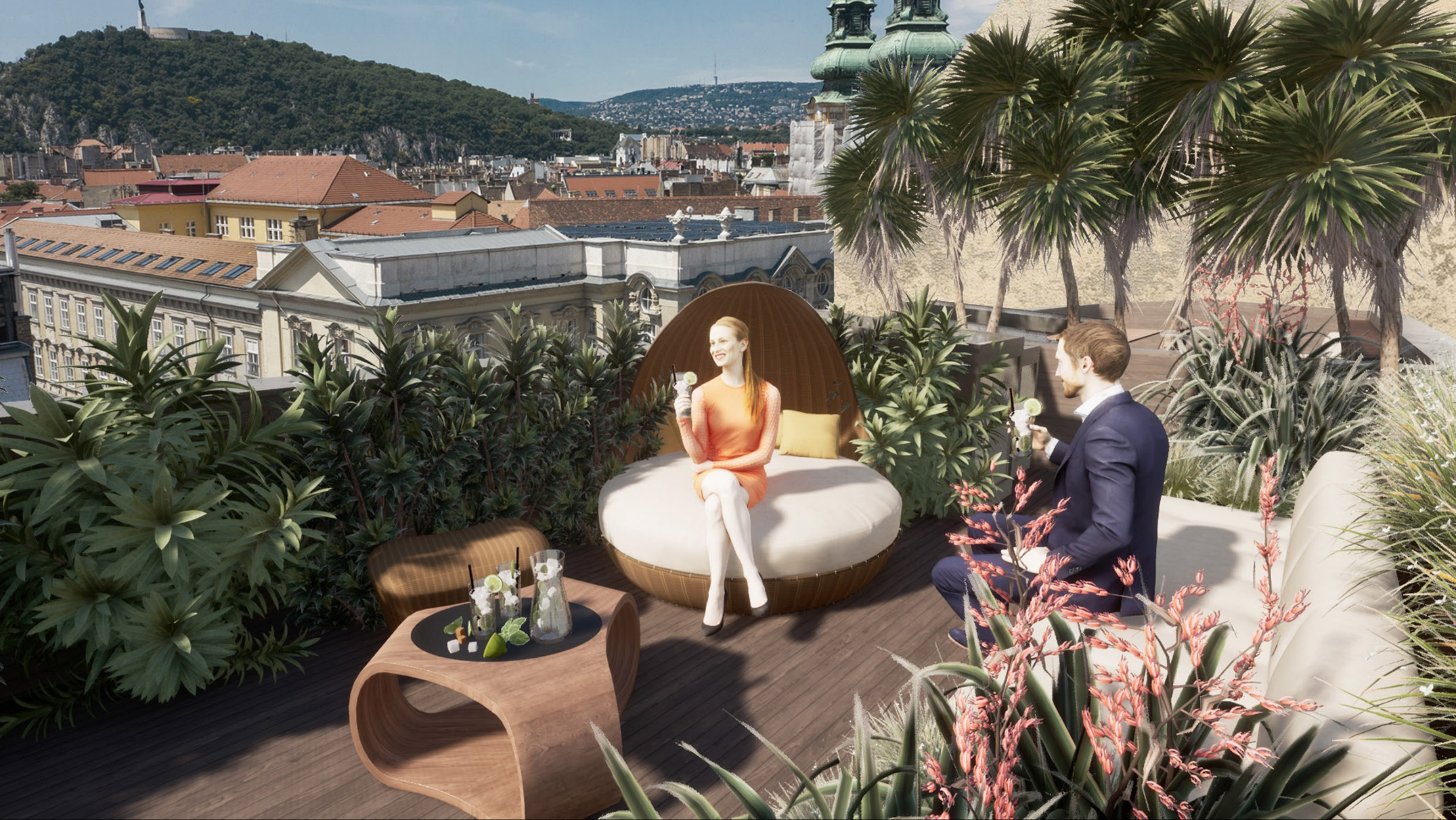
Minden város legértékesebb része a belváros! A legszebb parkokat is a belvárosokban találjuk. Építési helyszínünk közelében szintén fellelhetők! Az utca, illetve tér másik oldalán áll az Eötvös Lóránd Tudományegyetem, és alig valamivel távolabb van a főváros egyik legszebb parkja, a Károlyi kert! Alig 100 m -re van a Kálvin tér ahol metró és villamos, valamint autóbusz vonalak sokasága áll rendelkezésre. A Dunapart és a Szabadság híd 200 m-re van. Néhány háztömbnyire található a főváros egyik legnagyobb múzeuma, a Nemzeti Múzeum, amelynek hatalmas parkja egy újabb zöld oázis építési helyszínünk közvetlen közelében!



ÚJ LAKÁSOK KIALAKÍTÁSA

A tervezett 10 db lakás méretben és karakterben eltérő jellegzetességeket visel magán. A legnagyobb lakások az utcaiak, belső kétszintes elrendezésűek. A belső udvarok mentén egyszintes, ugyanakkor nagy belmagasságú lakások vannak, amelyeknek reprezentatív nappali terei ilyen nagy magasságú levegős terek. A kisebb helyiségek felett azonban közbenső födémet terveztünk és álló galériát (vagy galériákat!) A galériákon további fekvőhelyek alakíthatók ki, lényegében hálószoba rendeltetésűek. A két oldalsó szárnyat összekötő belső kereszt szárnyban két külön lakószint van.





PANORÁMÁS TETŐTERASZ A KECSKEMÉTI UTCA MENTÉN

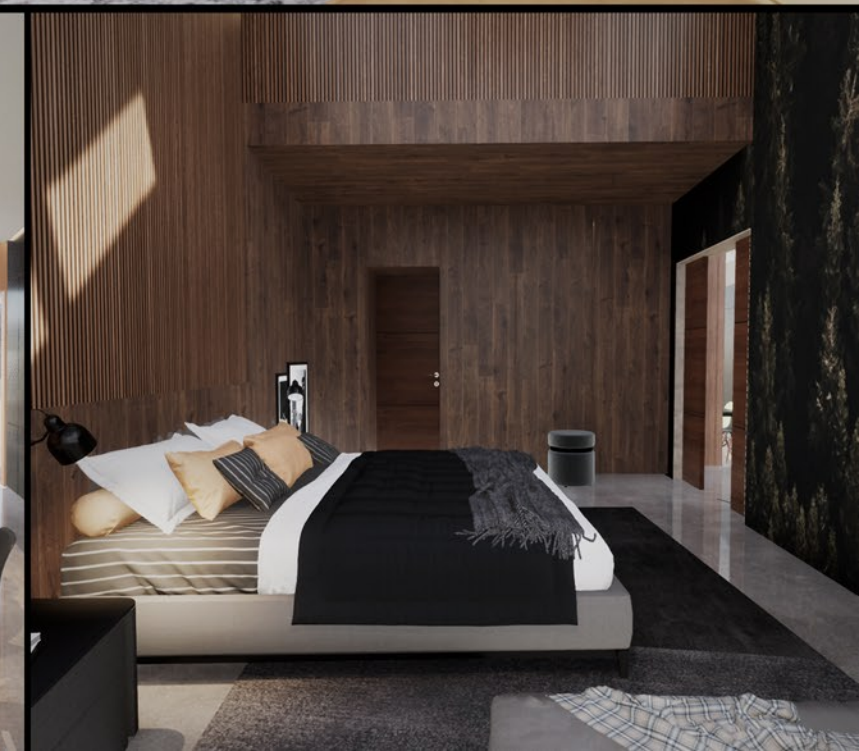


UTCAFRONTI LAKÁSOK

Az itt lévő 2 db lakás a legnagyobb alapterületű. Az egyik 158 m² 33 m² tetőterasszal, a másik 152 m² 31 m² tetőterasszal. A tetőteraszra egy alacsony lépcső felépítményen át lehet kijutni.

A lakások belső kétszintesek, ezen kívül az alsó szinten van egy 33 cm-es szint eltolás a tásalgó és az ebédlő között. A földszinten van egy tágas hálósoba fürdőszobával, valamint egy háztartási helyiség és w. c. kézmosóval. A tásalgóból indul egy belső lépcső a galériaszintre. Nagyméretű és magas tetőablakok teszik nagyon világossá a teret!

A galériaszinten 2 db hálósoba található, egy tágas fürdőszoba és gardrób.





OLDALSZÁRNYI LAKÁSOK I

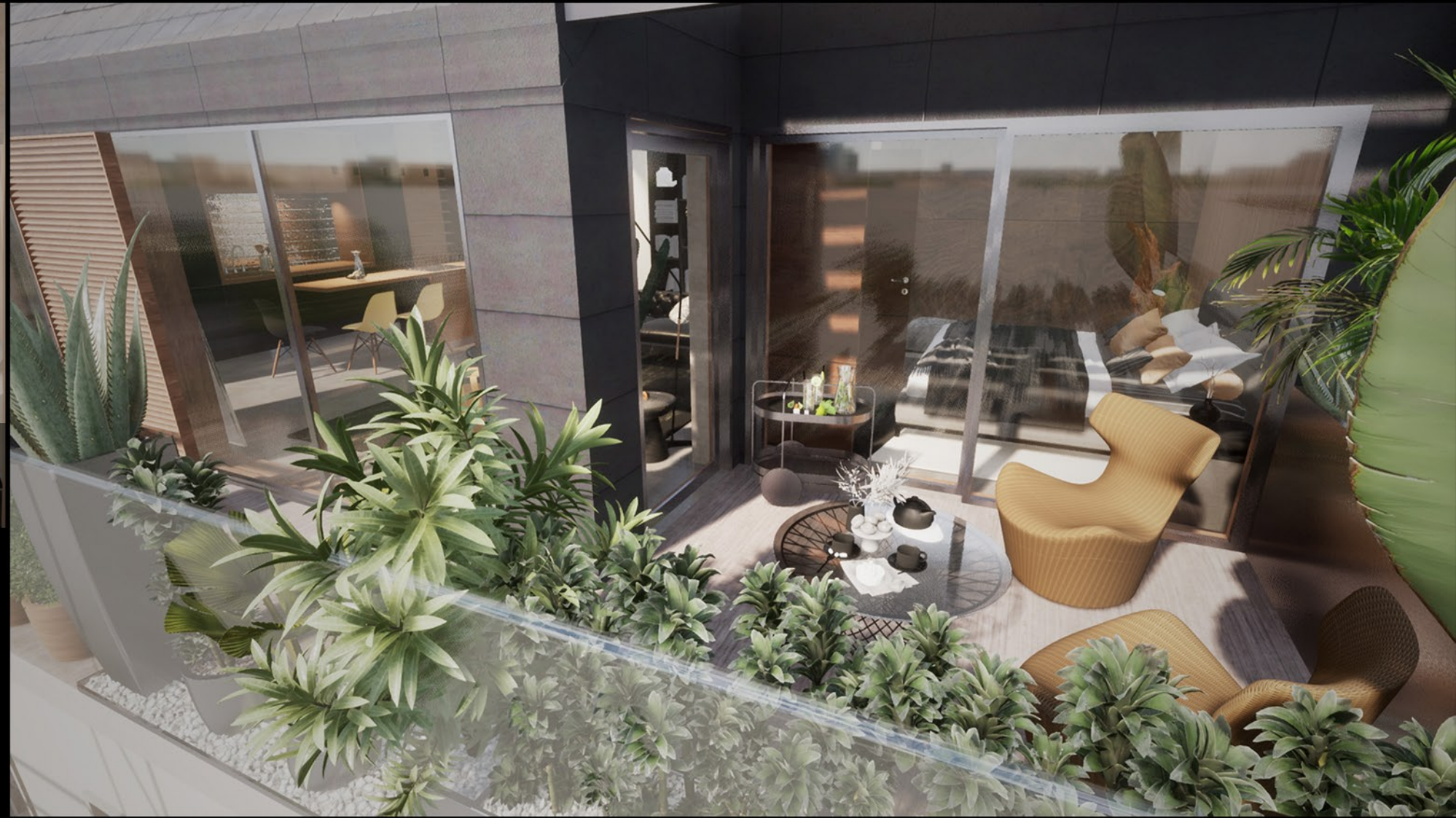
Ezen lakások egyszintes nagy légterűek, és álló galériás beépített részekkel rendelkeznek. A nappali-étkező magas légterű, impozáns tér. A lakásokhoz a belsőudvar felé privát teraszok tartoznak. A lakóhelyiségek nagy üvegfelületekkel nyílnak meg a teraszra, amelyeket árnyékolni is lehet külső tolató zsaluziákkal. A hálószoba felett a galérián is háló helyiség helyezkedik el. Az előszoba, w. c. és fürdő helyiségek feletti álló galérián ugyancsak hálószoba, vagy gardrób létesül.





10 DB TETŐTÉRI LAKÁS

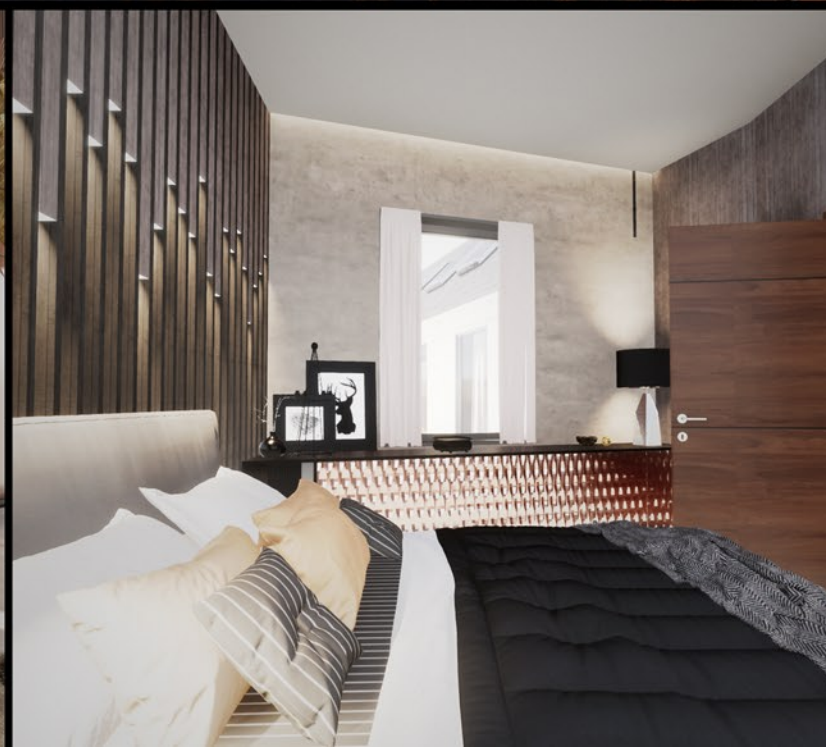
Minden lakás rendelkezik terrasszal, ezen belül 4 db lakásnak tetőterasza van. A teraszok tágasak, jó arányúak! A lakások felszereltsége minden igényt kielégít: hőszivattyús hőellátással, kiváló nyílászárókkal, 3 rétegű üvegezéssel, nívós burkolatokkal, és vastag hőszigeteléssel látjuk el a lakásokat!





OLDALSZÁRNYI
LAKÁSOK II

Ezen lakásoknál is érvényesül az, hogy a nappali terek belmagassága nagyobb, mint egyéb helyeken! A lakások végében lévő hálószoba felett állógaléria létesülhet további fekvőhelyek kialakítására, vagy más funkcióra! A lakásokhoz privát terasz tartozik. A nappali tereken kívül a lakásban 2 db hálószoba, tágas gardrób fürdő, w. c. – kézmosó található.



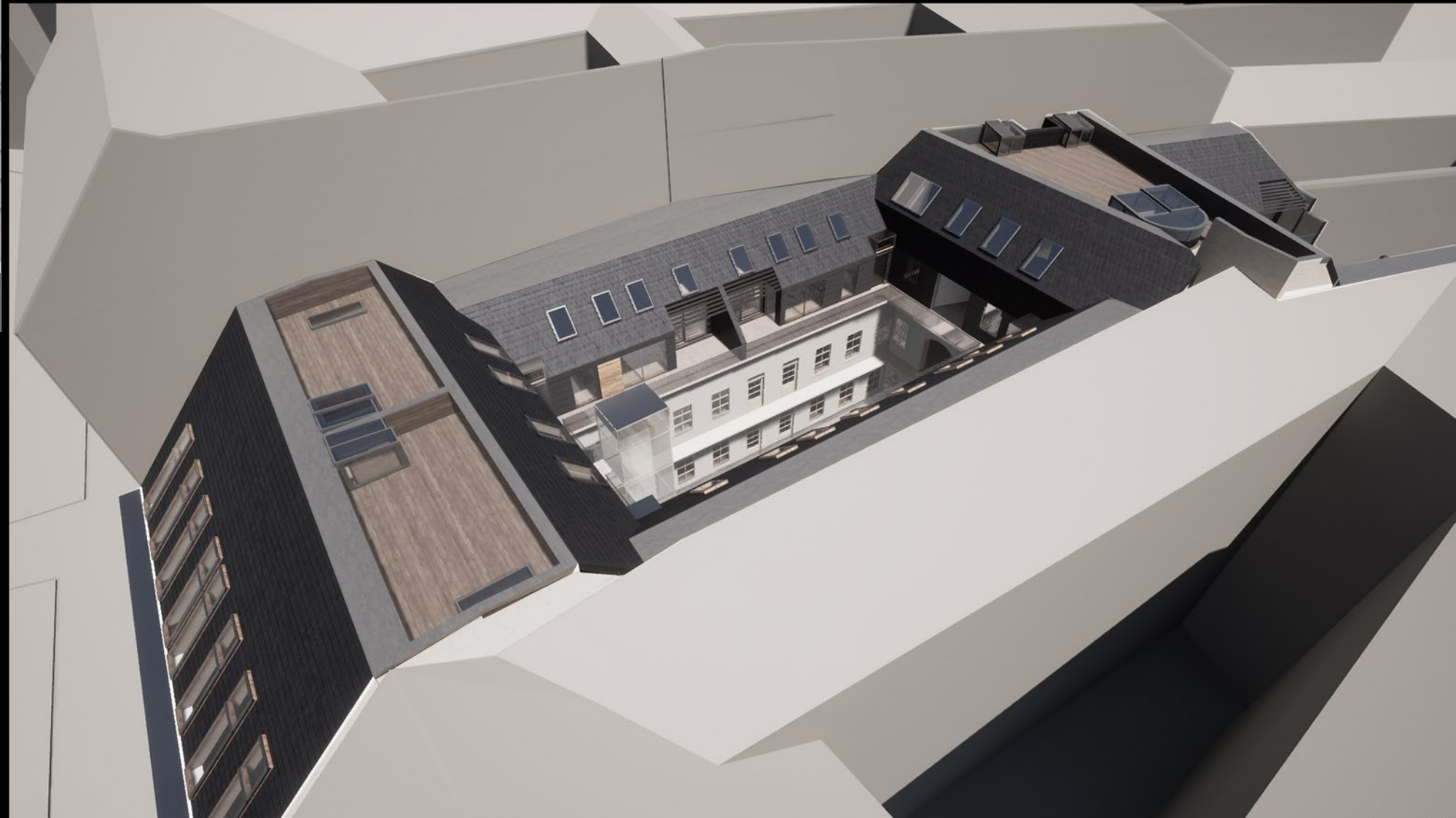
TETŐTERASZOK





KORTÁRS TETŐFORMA

A tervezett homogén kortárs formát minőségi burkolatok teszik teljessé, mint amilyenek a természetes pala tetőfedés és a sötét tónusú homlokzati kőburkolat. A természetes pala világörökségi környezetbe illő anyag, és látványos kontrasztot alkot a fa teraszburkolattal és egyéb részletekkel.



IV/1. LAKÁS ALSÓ SZINT	
SZOBA	18,96 m ²
NAPPALI	30,07 m ²
WC - MOSDÓ	2,87 m ²
FÜRDŐ	4,26 m ²
HÁZT.	3,46 m ²
KONYHA + ÉTK.	28,60 m ²
ÖSSZ.	88,22 m ²

IV/1. LAKÁS FELSŐ SZINT	
SZOBA	19,68 m ²
SZOBA	12,69 m ²
GARDRÓB	7,90 m ²
KÖZL.	10,30 m ²
FÜRDŐ	11,11 m ²
ÖSSZ.	61,68 m ²
EGÉSZ LAK.	149,90 m ²
+TERASZ	Σ: 33,00 m ² 50%: 16,50 m ²

IV/3. LAKÁS ALSÓ SZINT	
SZOBA	12,00 m ²
NAPPALI	19,00 m ²
KONYHA + ÉTK.	13,00 m ²
ELŐTÉR	4,00 m ²
FÜRDŐ	4,83 m ²
WC	2,55 m ²
ÖSSZ.	55,40 m ²
+TERASZ	Σ: 18,36 m ² 50%: 9,18 m ²
+GALÉRIA	Σ: 15,00 m ² 50%: 7,50 m ²

IV/6. LAKÁS	
NAPPALI + ÉTKEZŐ	27,61 m ²
KONYHA	6,15 m ²
KÖZL.	4,61 m ²
GARDRÓB	10,58 m ²
HÁZT.	5,52 m ²
SZOBA	14,67 m ²
SZOBA	12,26 m ²
FÜRDŐ	4,34 m ²
ÖSSZ.	85,80 m ²
+TERASZ	Σ: 21,74 m ² 50%: 10,87 m ²
+GALÉRIA	Σ: 9,00 m ² 50%: 4,50 m ²

IV/7. LAKÁS	
KONYHA	7,01 m ²
NAPPALI + ÉTKEZŐ	28,38 m ²
KÖZL.	6,23 m ²
GARDRÓB	11,86 m ²
WC	2,30 m ²
SZOBA	15,57 m ²
SZOBA	12,02 m ²
FÜRDŐ	4,77 m ²
ÖSSZ.	88,10 m ²
+TERASZ	Σ: 21,00 m ² 50%: 10,50 m ²
+GALÉRIA	Σ: 5,00 m ² 50%: 2,50 m ²

IV/2. LAKÁS ALSÓ SZINT	
SZOBA	18,60 m ²
NAPPALI	32,50 m ²
WC - MOSDÓ	2,93 m ²
FÜRDŐ	4,85 m ²
HÁZT.	3,70 m ²
KONYHA + ÉTK.	26,00 m ²
ÖSSZ.	88,90 m ²

IV/2. LAKÁS FELSŐ SZINT	
SZOBA	15,00 m ²
SZOBA	17,75 m ²
GARDRÓB	7,27 m ²
KÖZL.	11,57 m ²
FÜRDŐ	9,62 m ²
ÖSSZ.	61,21 m ²
EGÉSZ LAK.	149,81 m ²
+TERASZ	Σ: 31,00 m ² 50%: 15,50 m ²

IV/4. LAKÁS ALSÓ SZINT	
NAPPALI + ÉTK.	22,00 m ²
KONYHA	4,00 m ²
ELŐTÉR	5,07 m ²
FÜRDŐ + WC	3,93 m ²
ÖSSZ.	36,00 m ²
+TERASZ	Σ: 8,20 m ² 50%: 4,10 m ²
+GALÉRIA	Σ: 7,00 m ² 50%: 3,50 m ²

IV/5. LAKÁS	
KONYHA + ÉTKEZŐ	12,90 m ²
NAPPALI	17,79 m ²
MOSDÓ	1,66 m ²
WC	1,49 m ²
SZOBA	13,31 m ²
FÜRDŐ	7,07 m ²
KÖZL.	2,30 m ²
GARDRÓB	3,54 m ²
ÖSSZ.	60,06 m ²
+TERASZ	Σ: 11,44 m ² 50%: 5,72 m ²
+GALÉRIA	Σ: 4,00 m ² 50%: 2,00 m ²

IV/8. LAKÁS	
KONYHA	5,78 m ²
NAPPALI + ÉTK.	29,09 m ²
KÖZL.	8,47 m ²
WC	1,50 m ²
GARDRÓB	9,89 m ²
SZOBA	12,28 m ²
SZOBA	15,29 m ²
FÜRDŐ	7,89 m ²
ÖSSZ.	90,20 m ²
+TERASZ	Σ: 20,50 m ² 50%: 10,25 m ²
+GALÉRIA	Σ: 5,00 m ² 50%: 2,50 m ²

IV. EMELET 8 LAKÁS

IV./1. LAKÁS ALSÓ SZINT		IV./1. LAKÁS FELSŐ SZINT	
SZOBA	18,96 m ²	SZOBA	19,68 m ²
NAPPALI	30,07 m ²	SZOBA	12,69 m ²
WC - MOSDÓ	2,87 m ²	GARDRÓB	7,90 m ²
FÜRDŐ	4,26 m ²	KÖZL.	10,30 m ²
HÁZT.	3,46 m ²	FÜRDŐ	11,11 m ²
KONYHA + ÉTK.	28,60 m ²	ÖSSZ.	61,68 m ²
ÖSSZ.	88,22 m ²	EGÉSZ LAK.	149,90 m ²
		+TERASZ	Σ: 33,00 m ² 50%: 16,50 m ²

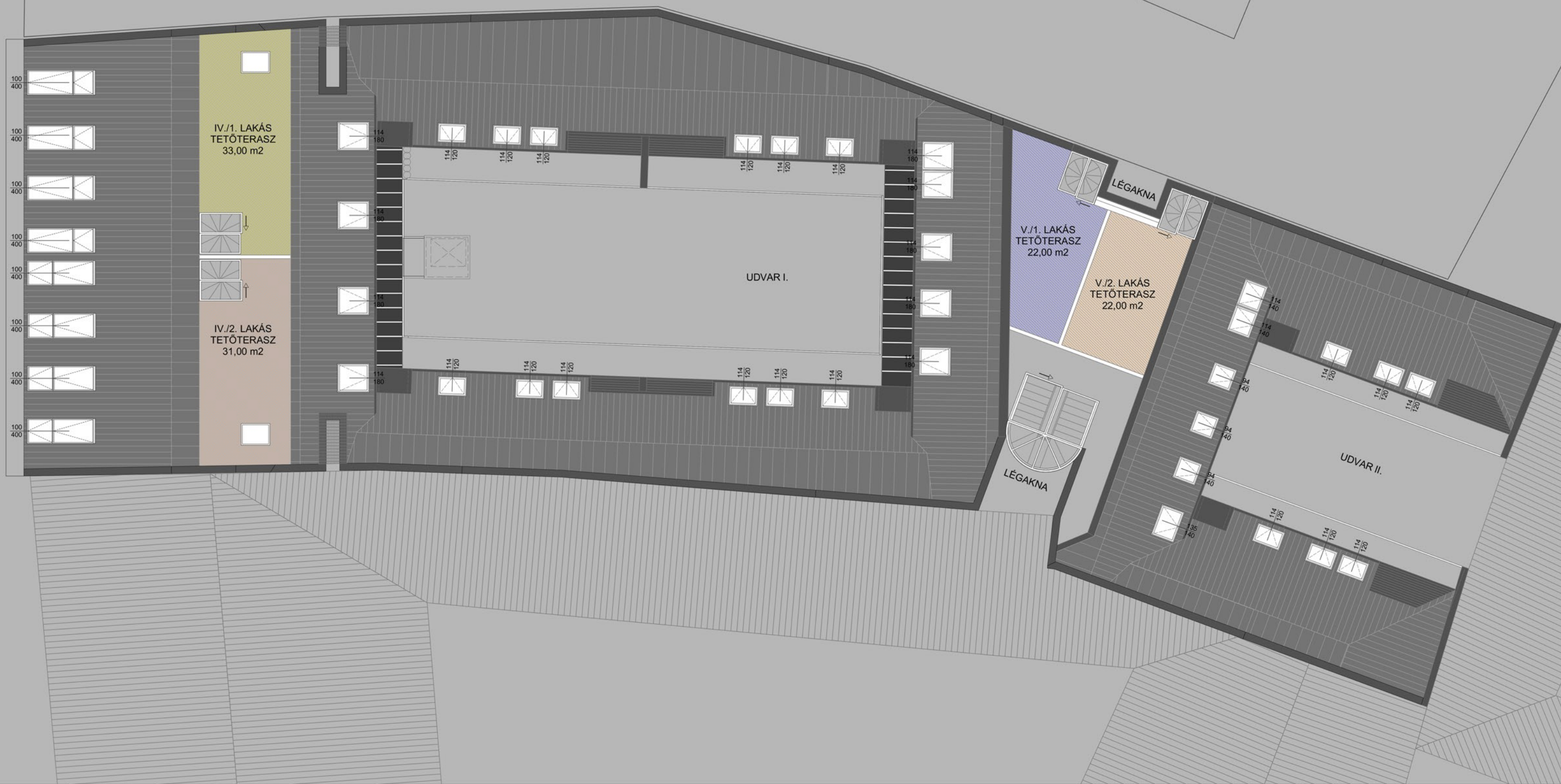
V./1. LAKÁS	
NAPPALI + ÉTK.	30,37 m ²
KONYHA	7,84 m ²
ELŐTÉR	3,68 m ²
WC - MOSDÓ	3,58 m ²
SZOBA	14,13 m ²
GARDRÓB	5,46 m ²
FÜRDŐ	5,48 m ²
ÖSSZ.	70,55 m ²
TERASZ	Σ: 22,00 m ² 50%: 11,00 m ²

V./2. LAKÁS	
KONYHA + ÉTK.	8,70 m ²
NAPPALI	27,90 m ²
KÖZL.	7,13 m ²
WC - MOSDÓ	2,69 m ²
SZOBA	16,89 m ²
FÉLSZOBA	6,91 m ²
FÜRDŐ	5,55 m ²
ÖSSZ.	75,77 m ²
+TERASZ	Σ: 22,00 m ² 50%: 11,00 m ²



IV./2. LAKÁS ALSÓ SZINT		IV./2. LAKÁS FELSŐ SZINT	
SZOBA	18,60 m ²	SZOBA	15,00 m ²
NAPPALI	32,50 m ²	SZOBA	17,75 m ²
WC - MOSDÓ	2,93 m ²	GARDRÓB	7,27 m ²
FÜRDŐ	4,85 m ²	KÖZL.	11,57 m ²
HÁZT.	3,70 m ²	FÜRDŐ	9,62 m ²
KONYHA + ÉTK.	26,00 m ²	ÖSSZ.	61,21 m ²
ÖSSZ.	88,90 m ²	EGÉSZ LAK.	149,81 m ²
		+TERASZ	Σ: 31,00 m ² 50%: 15,50 m ²

V. EMELET 2 LAKÁS



TETŐTERASZOK